

**Пояснительная записка
по разработке и согласованию паспорта АТЗ объекта**

1. Руководитель объекта разрабатывает паспорт антитеррористической защищенности (Паспорт) и согласовывает его с руководителями антитеррористической комиссии, органа внутренних дел муниципального образования (МО), территориального органа МЧС и утверждает его.

2. Паспорт составляется в четырех экземплярах:

- экз. №1 - хранится у руководителя объекта;
- экз. №2 - направляется в антитеррористическую комиссию МО;
- экз. №3 и экз. №4 в виде электронных копий на CD-дисках – направляются в орган внутренних дел МО.

3. Руководитель органа внутренних дел МО организует передачу CD-диска со сведениями об АТЗ объекта в оперативный отдел ГУ МВД России по Иркутской области.

4. Электронный экземпляр Паспорта (на CD-диске) **должен содержать все дополнительные сведения** - планы прилегающей территории, населенного пункта и района расположения объекта, ситуационные планы объекта, схемы коммуникаций, поэтажные планы (технические паспорта) отдельных зданий и сооружений (их частей) с описанием, фотографии, видеоматериалы объекта и окружающей территории (согласно п.4 Паспорта).

5. Паспорт корректируется ежегодно по состоянию на январь текущего года, а также в случаях:

- изменения территории строительства, реконструкции или капитального ремонта объектов;
- смены организации, эксплуатирующей объект, её наименования или организационно-правовой формы;
- после выявления недостатков в ходе контрольных проверок защищенности объекта.

6. При корректировке Паспорта изменения вносятся во все экземпляры с указанием причины и даты их внесения, **с обязательным предоставлением** изменений в Паспорте и дополнительных сведениях в электронном виде в оперативный отдел ГУ МВД России по Иркутской области (согласно п.3 пояснительной записки).

7. При отсутствии корректировок в Паспорте руководством объекта делается соответствующая отметка в листе учета корректирования.

ОБЛАСТНОЕ ГОСУДАРСТВЕННОЕ
УНИТАРНОЕ ПРЕДПРИЯТИЕ
"ОБЛАСТНОЙ ЦЕНТР
ТЕХНИЧЕСКОЙ ИНВЕНТАРИЗАЦИИ"

ОГУП "ОЦТИ"

ТЕХНИЧЕСКИЙ ПАСПОРТ
(здания)

Наименование: *Дошкольное образовательное учреждение*

Местоположение (адрес) объекта недвижимости
Иркутская обл., Черемховский район, с.Лохово, ул.Первомайская, 5

Инвентарный номер	<i>25:248:001:010030830</i>
Номер в реестре учета	<i>7171</i>
Кадастровый номер	<i>58:20:040401202:25:248:001:010030830</i>

Паспорт составлен по состоянию на 14 августа 2007 г.
дата обследования объекта

Паспорт выдан : 4 окт 2007 г.

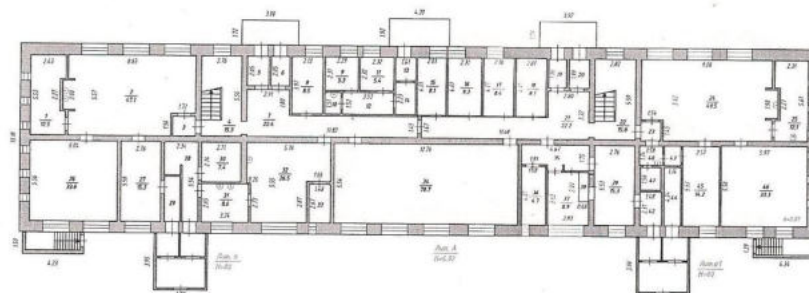
Ситуационный план
 Объектов, расположенных по адресу:
 Иркутская обл., Черемховский район, с.Логово, ул.Путемейская, 5
 М 1:500



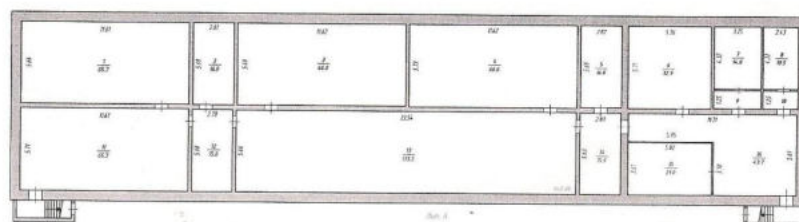
№ п/п	Символ обозначения	Наименование
1	[Symbol]	здания, строения
2	[Symbol]	площадки, территории, скважины, колодези, бассейны
3	[Symbol]	временный забор

Ситуационный план					
Гл. инженер	Уд. инженер	Лист	Листов	Масш.	
Чиркина	Бестужева И.А.	1	1	1:500	
Проектировщик	Ефремова М.В.	ОГУП "Областной Центр технической инвентаризации"			
Дата	27.09.2007	2007 г.			

Поэтажный план
 Здания, расположенного по адресу:
 Иркутская обл., Черемховский район, с. Лохово, ул. Первомайская, 5
 План 1 этажа



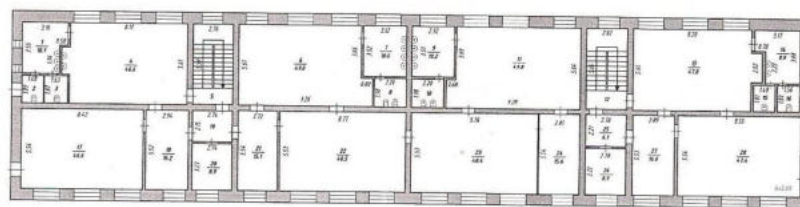
План подвала



Поэтажный план

Гл. инженер	Украинский А.Е.	Лист	Листов	Масштаб
Чертежник	Бестужева И.А.	1	1	1:200
Проверил	Ефремова М.В.	ГРК	ОГУП "Областной Центр технической инвентаризации"	
Дата	27.09.2007			2007 г.

Полтажный план
 Здания, расположенного по адресу:
 Иркутская обл., Черемховский район, с. Лохава, ул. Первомайская, 5
 План 2 этажа



Лист 1

Полтажный план				
Гл. инженер	Украинский А.Е.	Лист	Листов	Масш.
Чертит	Бестужев И.А.	1	1	1:20
Проверил	Ефремова М.В.	ОГУП "Областной Центр технической инвентаризации"		
Дата	27.09.2007	2007 г.		

ЭКСПЛИКАЦИЯ

к поэтажному плану здания (строения)

по адресу: *Иркутская обл., Черемховский район, с.Лохово, ул.Первомайская, 5*

Литера по плану	Этаж	Номер помещения (квартиры)	Назначение помещений	Формула подсчета помещений	Площадь помещения		Внутренняя высота помещений	
					Общая полезная	в том числе		
						Основная		Вспомогательная
1	2	3	4	5	6	7	8	9
подвал		1	Подвальное помещение	$11,61 \times 5,66$	65,7		65,7	2,38
		2	Подвальное помещение	$2,81 \times 5,68$	16,0		16,0	
		3	Подвальное помещение	$11,62 \times 5,68$	66,0		66,0	
		4	Подвальное помещение	$11,62 \times 5,73$	66,6		66,6	
		5	Подвальное помещение	$2,82 \times 5,68$	16,0		16,0	
		6	Подвальное помещение	$5,76 \times 5,71$	32,9		32,9	
		7	Подвальное помещение	$3,25 \times 4,32$	14,0		14,0	
		8	Подвальное помещение	$2,43 \times 4,32$	10,5		10,5	
		9	Подвальное помещение	$3,29 \times 1,25$	4,1		4,1	
		10	Подвальное помещение	$2,43 \times 1,25$	3,0		3,0	
		11	Подвальное помещение	$11,61 \times 5,71$	66,3		66,3	
		12	Подвальное помещение	$2,78 \times 5,68$	15,8		15,8	
		13	Подвальное помещение	$23,54 \times 5,66$	133,2		133,2	
		14	Подвальное помещенче	$2,83 \times 5,63$	15,9		15,9	
		15	Подвальное помещение	$5,82 \times 3,61$	21,0		21,0	
		16	Подвальное помещение	$11,71 \times 5,61 - 5,95 \times 3,70$	43,7		43,7	
			Итого по подвалу:		590,7		590,7	
1	1	Подсобное помещение	$5,53 \times 2,43 - 2,27 \times 0,40$	12,5		12,5	2,87	
	2	Группа	$8,83 \times 5,57 - 1,56 \times 1,72 - 0,47 \times 0,14 \times 2 + 0,36 \times 2,00$	47,1	47,1			
	3	Коридор	$1,58 \times 1,35$	2,1		2,1		

Этаж	Номер помещения (квартиры)	Назначение помещений	Формула подсчета помещений	Площадь помещения			Внутренняя высота помещений
				Общая полезная	в том числе		
					Основная	Вспомогательная	
2	3	4	5	6	7	8	9
	4	Лестничная клетка	$2,76*5,56$	15,3		15,3	
	5	Тамбур	$2,05*1,46$	3,0		3,0	
	6	Тамбур	$2,05*1,28$	2,6		2,6	
	7	Коридор	$11,82*(1,80+1,45)-1,80*(11,82-2,91)$	22,4		22,4	
	8	Кабинет	$3,97*2,13$	8,5	8,5		
	9	Кабинет	$2,29*2,31$	5,3	5,3		
	10	Туалет	$1,51*1,10$	1,7		1,7	
	11	Кабинет	$2,32*2,32$	5,4	5,4		
	12	Коридор	$3,53*1,52$	5,4		5,4	
	13	Тамбур	$1,41*1,61$	2,3		2,3	
	14	Коридор	$1,39*2,23$	3,1		3,1	
	15	Склад	$4,01*2,01$	8,1		8,1	
	16	Кабинет	$2,31*4,01$	9,3	9,3		
	17	Кабинет	$2,10*4,01$	8,4	8,4		
	18	Кабинет	$2,01*4,01$	8,1	8,1		
	19	Тамбур	$1,96*1,23$	2,4		2,4	
	20	Тамбур	$1,37*1,99$	2,7		2,7	
	21	Коридор	$11,60*3,32-(11,60-2,80)*(3,32-1,47)$	22,2		22,2	
	22	Лестничная клетка	$2,82*5,59$	15,8		15,8	
	23	Коридор	$1,37*1,31$	1,8		1,8	
	24	Группа	$9,08*5,62-1,54*1,45-0,45*0,14*2+0,44*1,98$	49,5	49,5		
	25	Туалет	$5,61*2,31-2,27*0,40$	12,1		12,1	
	26	Спальная	$6,04*5,56$	33,6	33,6		
	27	Кабинет	$2,76*5,56$	15,3	15,3		
	28	Коридор	$2,34*5,54-1,24*3,26-0,70*0,13$	8,8		8,8	
	29	Тамбур	$1,07*3,14$	3,4		3,4	
	30	Склад	$2,71*2,74$	7,4		7,4	

1	2	3	4	5	Площадь помещения			9
					6	в том числе		
						7	8	
Этаж		Номер помещения (квартиры)	Назначение помещений	Формула подсчета помещений	Общая полезная	Основная	Вспомогательная	Внутренняя высота помещений
		31	Умывальная	$2,65 \times 3,24$	8,6		8,6	
		32	Пищеблок	$5,76 \times 5,55 - 1,66 \times 2,87 - 0,26 \times 2,73$	26,5	26,5		
		33	Коридор	$2,67 \times 1,48$	4,0		4,0	
		34	Музыкальный зал	$12,76 \times 5,54$	70,7	70,7		
		35	Коридор	$4,67 \times 1,75 - 0,43 \times 1,81 - 0,12 \times 0,40$	7,3		7,3	
		36	Склад	$1,68 \times 4,01$	6,7		6,7	
		37	Гладильная	$3,63 \times 2,83 - 0,68 \times 2,00$	8,9		8,9	
		38	Шкаф	$2,00 \times 0,68$	1,4		1,4	
		39	Прачечная	$5,53 \times 2,76$	15,3		15,3	
		40	Умывальная	$1,58 \times 1,34$	2,1		2,1	
		41	Подсобное помещение	$1,56 \times 1,39$	2,2		2,2	
		42	Тамбур	$2,31 \times 1,48$	3,4		3,4	
		43	Тамбур	$1,14 \times 1,34$	1,5		1,5	
		44	Тамбур	$4,04 \times 1,14$	4,6		4,6	
		45	Кабинет	$2,57 \times 5,53$	14,2	14,2		
		46	Спальная	$5,97 \times 5,58$	33,3	33,3		
				Итого по 1 этажу:	556,3	335,2	221,1	
А	2	1	Умывальная	$3,16 \times 3,55 - 1,96 \times 0,58$	10,1		10,1	2,99
		2	Туалет	$1,48 \times 1,89$	2,8		2,8	
		3	Туалет	$1,87 \times 1,63$	3,0		3,0	
		4	Группа	$8,12 \times 5,61 + 0,58 \times 1,88$	46,6	46,6		
		5	Лестничная клетка	$2,76 \times 5,59$	15,4		15,4	
		6	Группа	$9,26 \times 5,61 - 3,66 \times 0,80$	49,0	49,0		
		7	Умывальная	$3,02 \times 3,52$	10,6		10,6	
		8	Туалет	$2,26 \times 1,98$	4,5		4,5	
		9	Умывальная	$2,92 \times 3,51$	10,2		10,2	
		10	Туалет	$2,20 \times 1,98$	4,4		4,4	

1	2	3	4	5	Площадь помещения		9	
					6	в том числе		
						7		8
Этаж		Номер помещения (квартиры)	Назначение помещений	Формула подсчета помещений	Общая полезная	Основная	Вспомогательная	Внутренняя высота помещений
		11	Спорт.зал	$9,28*5,64-3,68*0,68$	49,8	49,8		
		12	Лестничная клетка	$5,64*2,82$	15,9		15,9	
		13	Группа	$8,20*5,64+2,02*0,76$	47,8	47,8		
		14	Умывальная	$3,17*3,68-0,78*2,22$	9,9		9,9	
		15	Туалет	$1,48*1,81$	2,7		2,7	
		16	Туалет	$1,56*1,80$	2,8		2,8	
		17	Спальная	$8,42*5,54$	46,6	46,6		
		18	Раздевалка	$2,94*5,52$	16,2	16,2		
		19	Подсобное помещение	$2,74*2,15$	5,9		5,9	
		20	Кабинет	$2,74*3,23$	8,9	8,9		
		21	Кабинет	$2,72*5,54$	15,1	15,1		
		22	Кабинет	$8,77*5,53$	48,5	48,5		
		23	Кабинет	$8,76*5,53$	48,4	48,4		
		24	Кабинет	$5,54*2,81$	15,6	15,6		
		25	Коридор	$2,78*2,21$	6,1		6,1	
		26	Музей	$2,78*3,20$	8,9	8,9		
		27	Раздевалка	$2,89*5,53$	16,0	16,0		
		28	Спальная	$8,55*5,54$	47,4	47,4		
				Итого по 2 этажу:	569,1	464,8	104,3	
				Итого по зданию:	1716,1	800,0	916,1	

Общие сведения

назначение	Дошкольное образовательное учреждение
использование	по назначению
количество мест(мощность)	Двухэтажное кирпичное здание с подвалом, состоящее из девяноста внутренних помещений общей площадью 1716,1 кв.м., в том числе основной 800,0 кв.м.

Исчисление площадей и объемов здания и его частей
(подвалов, пристроек и т.п.)

кв. по плану	Наименование здания и его частей	Формулы для подсчета площадей по наружному обмеру	Площадь (м.кв.)	Высота (м)	Объем (м. куб.)
А	Основное строение	13,10*55,21	723,3	6,92	5 005
	Подвал	13,10*55,21	723,3	2,70	1 953
					6 958
в	Холодный пристрой	3,98*3,72	14,8	3,40	50
в1	Холодный пристрой	3,98*3,72	14,8	3,40	50
	Входы в подвал	4,34*1,39+1,50*4,23	12,4		
	Крыльца	1,79*3,92+1,92*4,20+1,72*3,90	21,8		
Г	Беседка	15,13*4,07	61,6	2,30	
Г1	Беседка	4,05*1,80	7,3	2,36	
Г2	Овощехранилище	7,80*5,58+2,45*2,14	48,8	1,50	73
Г3	Сарай	4,20*2,80	11,8	2,74	32
Г4	Уборная	1,70*1,05	1,8	2,00	4
Г5	Сарай	8,26*4,14	34,2	2,78	95
Г6	Уборная	1,52*3,30	5,0	2,00	10
		Застроенная площадь:	957,6		

Описание конструктивных элементов здания и определения износа

Этаж А Год постройки 1986 Число этажей 2
 группа капитальности II Вид внутренней отделки простая

Наименование конструктивных элементов	Описание конструктивных элементов (материал, конструкция, отделка и прочее)	Техническое состояние (осадки, трещины, гниль и т.п.)	Уд. вес по таблице	Поправка к удельному	Удельный вес конст. элем. с поправкой	Износ в %	% износа к стр.гр.7Х8	Тек.изм.		
								износ в %	износ в %	
2	3	4	5	6	7	8	9	10	11	
Фундаменты и земляные работы	железобетонный	трещины	15	1	15	35	5,3			
стены	а. надземные и их наружная отделка	трещины	29	1	29	40	11,6			
	б. внутренние перегородки									кирпичные
перегородки	Чердачные	трещины	9	1	9	35	3,2			
	Междуэтажные									железобетонные
	Подвальные									железобетонные
Крыша	шифер	сколы	3	1	3	40	1,2			
Полы	дощатые окрашенные	истертости, трещины	6	1	6	35	2,1			
двери	Оконные	рассыхание, расшатанность	8	1	8	35	2,8			
	Дверные									дощатые окрашенные
Внутренняя отделка	штукатурка, побелка	загрязнения	10	1	10	35	3,5			
С-эк. и электротехнические работы	Отопление	потеря эластичности изоляции проводов	14	1	14	35	4,9			
	Водопровод									+
	Канализация									+
	Горячее водоснабжение									
	Ванны									
	Электроосвещение									+
	Радиос									
	Телефон									
	Вентиляция									
Лифты										
Разные работы	крыльца	трещины	6	1	6	40	2,4			
Итого			100	x	100	x	36,9			

Процент износа приведенных к 100 по формуле $\frac{\text{процент износа (гр11)} \times 100}{\text{удельный вес (гр.7)}} = 37\%$

Экспертное описание пристроек и других частей здания

Наименование конструктивных элементов	Литер а	Удельный вес по таблице	Поправки	Удельный вес с погр	Литер а1	Удельный вес по таблице	Поправки	Удельный вес с погр
	Холодный пристрой				Холодный пристрой			
Фундаменты	железобетон	11	1	11	железобетон	11	1	11
Стены перегородки	кирпичные	26	1	26	кирпичные	26	1	26
Перекрытия	деревянные	4	1	4	деревянные	4	1	4
Крыша	шифер	13	1	13	шифер	13	1	13
Полы	дощатые	7	1	7	дощатые	7	1	7
Проемы	деревянные	14	1	14	деревянные	14	1	14
Дополнительные работы		18	0	0		18	0	0
Прокладывание	+	4	1	4	+	4	1	4
Дополнительные работы		3	0	0		3	0	0
Итого		100	X	79		100	X	79

Расчет восстановительной стоимости здания и его частей

Наименование здания и его частей	№ сборника	№ таблицы	Измеритель	Стоимость измерителя по таблице	Поправки к стоимости (коэфф.) на						Стоимость измерителя с поправками	Количество, объем, площадь	Восстан. стоимость в руб.	% износа	Действит. стоимость в руб.	
					удел.вес	поправочный	клим. район	сейсмич.	областной.	на три стены						2007
Основное строение	32	406	м3	32,3	1,00	1,00	1,09	1,04			109,85	4022,189	6958	27986388	37	17631424
Холодный пристрой	28	164а	м3	12,5	0,79	1,16	1,07		0,97		109,85	1306,023	50	65301	40	39181
Холодный пристрой	28	164а	м3	12,5	0,79	1,16	1,07		0,97		109,85	1306,023	50	65301	40	39181
Итого:														28116990		17670605

18 Техническое описание служебных построек

Наименование конструктивных элементов	Литер Г	Удельный вес по таблице		Удельный вес с поправкой	Литер Г1	Удельный вес по таблице		Удельный вес с поправкой	Литер Г2	Удельный вес по таблице		Удельный вес с поправкой
	Беседка	Удельный вес по таблице	Поправки		Беседка	Удельный вес по таблице	Поправки		Овощехранилище	Удельный вес по таблице	Поправки	
Фундаменты	дер.ст.	14	1	14	дер.ст.	14	1	14	железоб.	15	1	15
Стены и перегородки	дощатые	24	1	24	дощатые	24	1	24	ж/б блоки	38	1	38
Перекрытия		15	0	0		15	0	0	ж/б плиты	13	1	13
Крыша	шифер	19	1	19	шифер	19	1	19	шифер	6	1	6
Полы	дощатые	18	1	18	дощатые	18	1	18	бетонные	8	1	8
Проемы									дерев.	7	1	7
Отделочные работы		7	0	0		7	0	0		3	0	0
Электроосвещение		2	0	0		2	0	0	+	2	1	2
Прочие работы		1	0	0		1	0	0		8	0	0
Итого:		100	x	75		100	x	75		100	x	89

Наименование конструктивных элементов	Литер Г3	Удельный вес по таблице		Удельный вес с поправкой	Литер Г4	Удельный вес по таблице		Удельный вес с поправкой	Литер Г5	Удельный вес по таблице		Удельный вес с поправкой
	Сарай	Удельный вес по таблице	Поправки		Уборная	Удельный вес по таблице	Поправки		Сарай	Удельный вес по таблице	Поправки	
Фундаменты	железоб.	12	1	12	дер.ст.	8	1	8	дер.ст.	14	1	14
Стены и перегородки	шлакоблоки	39	1	39	дощатые	34	1	34	дощатые	33	1	33
Перекрытия	дерев.	13	1	13	дерев.	13	1	13				
Крыша	шифер	18	1	18	шифер	19	1	19	шифер	16	1	16
Полы	дощатые	12	1	12	дощатые	14	1	14	дощатые	13	1	13
Проемы	дерев.	3	1	3	дерев.	3	1	3	дерев.	5	1	5
Отделочные работы		1	0	0		2	0	0		5	0	0
Электроосвещение		2	0	0		3	0	0		5	0	0
Прочие работы						4	0	0		9	0	0
Итого:		100	x	97		100	x	91		100	x	81

Наименование конструктивных элементов	Литер Г6	Удельный вес по таблице		Удельный вес с поправкой	Литер	Удельный вес по таблице		Удельный вес с поправкой	Литер	Удельный вес по таблице		Удельный вес с поправкой
	Уборная	Удельный вес по таблице	Поправки			Удельный вес по таблице	Поправки			Удельный вес по таблице	Поправки	
Фундаменты	дер.ст.	8	1	8								
Стены и перегородки	дощатые	34	1	34								
Перекрытия	дерев.	13	1	13								
Крыша	шифер	19	1	19								
Полы	дощатые	14	1	14								
Проемы	дерев.	3	1	3								
Отделочные работы		2	0	0								
Электроосвещение		3	0	0								
Прочие работы		4	0	0								
Итого:		100	x	91			x				x	

Исчисленные стоимости служебных построек

Литера	Наименование построек	№ сборника	№ таблицы	Измеритель	Стоимость измерителя по	Поправки к стоимости (коэфф.) на							Стоимость измерителя с поправкам	Количество, объем, площадь	Восстан.стоимость в рублях	% износа	Действительная стоимость руб.
						удел. вес	морозовый	клим. район	сейсмичн.	областной	2007	2007					
F	Беседка	28	156в	м2	16,5	0,75	1,00	1,05		0,97	109,85		1384,54	61,6	85288	60	34115
F1	Беседка	28	156в	м2	16,5	0,75	1,00	1,05		0,97	109,85		1384,54	7,3	10107	65	3537
F2	Овоцехранилище	18	24а	м3	24,5	0,89	1,00	1,09	1,04		109,85		2715,29	73	198216	60	79286
F3	Сарай	28	160а	м2	37,8	0,97	1,00	1,05	1,04		109,85		4398,31	11,8	51900	60	20760
F4	Уборная	28	169б	м3	32,1	0,91	1,00	1,05		0,97	109,85		3268,19	4	13073	70	3922
F5	Сарай	28	163б	м3	6,3	0,81	1,00	1,05		0,97	109,85		570,93	95	54238	60	21695
F6	Уборная	28	169б	м3	32,1	0,91	1,00	1,05		0,97	109,85		3268,19	10	32682	70	9805
	Итого:													445504			173120

XI. Служебные постройки, ограждения и сооружения (замощения) на участке.

Литера	Наименование сооружения	Материал и конструкция	Размеры		Площадь, кв. м	№ сборника	№ таблицы	Измеритель	Стоимость измерения по таблице	Поправка на климат. Район: на областной	Восстан. стоимость в руб.	% износа	Действит. стоимость в руб.
			Длина, м	ширина, высота, м									
I	Забор	решетчатый	423,1	1,60		18	70д	м	13,3	1,09; 0,97	653494	50	326747
II	Забор	штакетник	23,49	1,20		18	70е	м	6,6	1,09; 0,97	18006	50	9003
Итого:											671500		335750

XII. Общая стоимость (в руб)

в ценах какого года	Основные строения		Служебные постройки		Сооружения		Всего	
	Восстановительная	Действительная	Восстановительная	Действительная	Восстановительная	Действительная	Восстановительная	Действительная
2007	28116990	17670605	445504	173120	671500	335750	29233994	18179475
Действительная стоимость в ценах 2007 года составляет:								
Восемнадцать миллионов сто семьдесят девять тысяч четыреста семьдесят пять рублей								

Исполнил _____ (Бестужева И.А.)
 Проверил _____ (Ефремова М.В.)
 Гл. инженер _____ (Украинский А.Е.)
 Дата " " 2007 г.



XIII. Отметка о последующих обследованиях

Дата обследования	" "	"200 г."	" "	"200 г."	" "	"200 г."
Обследовал						
Проверил						
Директор						